

SCHEDA RICHIESTA PREVENTIVO SELEZIONE BIRRA 2012

Non impegnativa ai fini della partecipazione
Da rinviare via fax allo 0541 744.455

SELEZIONE BIRRA BEVERAGE & CO

RIMINI 25-28 FEBBRAIO 2012

DATI COMMERCIALI¹⁾

Rag. Sociale*		
Partita IVA*	Codice fiscale*	
Indirizzo*	No. Civico*	
Città*	CAP*	Prov.*
Telefono	Fax	
Persona da contattare*	Tel. (diretto)*	
E-mail diretta*	Cellulare	

1) **ATTENZIONE!**: I campi contrassegnati da un asterisco (*) sono obbligatori.

RICHIESTA AREA²⁾

Mq. richiesti	<input type="checkbox"/> Area Nuda	<input type="checkbox"/> Area Preallestita
Scegliere il modello:		
<input type="checkbox"/> A2	<input type="checkbox"/> A4	
<input type="checkbox"/> C	<input type="checkbox"/> F	

Interessato ad esporre per:

Presentare novità Incontrare buyer esteri Per il mercato nazionale

NOTE GENERALI

2) per le informazioni sui costi di iscrizione, area, e maggiorazioni vedi scheda tecnica allegato 1; per forniture comprese nell'allestimento vedi scheda tecnica allegato 3 qui allegate e comunque consultabili sul sito www.saporerimini.it

Il Regolamento di manifestazione è consultabile su www.saporerimini.it

NOTE EVENTUALI DEL RICHIEDENTE

Settore Merceologico

- | | |
|---|--|
| <input type="checkbox"/> Birre | <input type="checkbox"/> Liquori, distillati e superalcolici |
| <input type="checkbox"/> Microbirrifici e materie prime | <input type="checkbox"/> Attrezzature |
| <input type="checkbox"/> Acque | <input type="checkbox"/> Arredi |
| <input type="checkbox"/> Succhi, Soft drink | <input type="checkbox"/> Editoria ed Istituzioni |
| <input type="checkbox"/> Energy drink | <input type="checkbox"/> Snack |
| <input type="checkbox"/> Caffè e Coloniali | <input type="checkbox"/> Altro da qualificare |

Attività

- | |
|---------------------------------------|
| <input type="checkbox"/> Produttore |
| <input type="checkbox"/> Distributore |

PRIVACY - INFORMATIVA PER GLI ESPOSITORI EX ART. 13 D.Lgs. n. 196/2003

Art. 39 del Reg. Generale - Rimini Fiera spa, con sede in Rimini via Emilia 155, Capitale sociale Euro 42.294.067 i.v., Codice Fiscale e P.Iva 00139440408 - Registro Imprese di Rimini: 00139440408 titolare del trattamento, tratta i dati personali forniti dall'espositore e delle ditte da esso rappresentate nonché le riproduzioni fotografiche indicate all'Art. 37 con modalità anche automatizzate, per le finalità inerenti alla prestazione di tutti i servizi connessi alla manifestazione, per finalità reportistiche e di comunicazione e, previo suo consenso, per finalità promo-commerciali ed aggiornamenti su iniziative e/o offerte della nostra società.

39.1 Il conferimento dei dati è obbligatorio per consentire l'esecuzione dei servizi sopra indicati. I soggetti che verranno a conoscenza di tali dati personali saranno oltre al titolare gli incaricati addetti ai seguenti settori aziendali: uffici commerciali, uffici tecnici, uffici amministrativi ed ufficio stampa.

39.2 L'espositore, inoltre, con la sottoscrizione della scheda di adesione, acconsente a che Rimini Fiera inserisca, per finalità promo - pubblicitarie, i dati personali forniti, nel sito di manifestazione e in altre comunicazioni promo-informative trasmesse alle aziende interessate a ricevere informazioni sulla manifestazione.

39.3 Inoltre i dati potranno essere comunicati e/o trasferiti a società controllate e/o collegate a Rimini Fiera e alla sua attività di business, nonché a società di elaborazione dati. In particolare come già espressamente indicato nell'art. 29 con la sottoscrizione del preventivo di partecipazione, l'espositore acconsente a che Rimini Fiera provveda ad inserire i dati personali nel catalogo Ufficiale e pianta della manifestazione che avrà diffusione in ambito nazionale ed internazionale.

39.4 L'interessato potrà esercitare i diritti di cui all'art. 7 del D.Lgs 196/2003, (aggiornamento, rettificazione, integrazione, cancellazione, trasformazione, in forma anonima o il blocco dei dati trattati in violazione di legge, opposizione, richiesta delle informazioni di cui al 1° capoverso e di cui alle lettere a),b),c),d) e) 2° capoverso), rivolgendosi a Rimini Fiera spa, Via Emilia 155, 47921 Rimini -, oppure mandando un e-mail al seguente indirizzo privacy@riminifiera.it

Letta l'informativa, l'espositore tramite la sottoscrizione della scheda di adesione esprime specifico consenso al trattamento dei dati personali conferiti, per le finalità sopra esposte ai punti 39.2 e 39.3

Data

Timbro e firma

Il richiedente autorizza, inoltre, Rimini Fiera all'invio di materiale promozionale/aggiornamenti/offerte di Rimini Fiera stessa e alla comunicazione dei dati a società controllate e/o collegate a Rimini Fiera e alla sua attività di business, nonché a società di elaborazione dati.

Data

Timbro e firma

ALLEGATO 1 – TARIFFE ESPOSITIVE

QUOTA DI ISCRIZIONE	€ 529,00
(Comprensiva di 1 tessera parcheggio, badge espositori in base ai mq., inserimento in catalogo, assicurazione, imposta di pubblicità interna, 50 invito clienti omaggio, 50 biglietti ridotti a 3 €, possibilità di accedere gratuitamente agli incontri con i buyer esteri ed al concorso Innovation Award)	
OSPITALITA'	€ 1.200,00
(Oltre la quota di iscrizione dovrà essere corrisposta da coloro che, previa autorizzazione della Direzione, si fanno ospitare da altri espositori, i quali per questo non avranno diritto ad alcuna riduzione)	

TARIFFE ESPOSITIVE AL MQ. - AREA NUDA

Area con 1 fronte espositivo	€ 155,00
Area con 2 fronti espositivi	€ 170,00
Area con 3 fronti espositivi	€ 178,00
Area con 4 fronti espositivi	€ 186,00
Maggiorazione area rossa (sul totale area) 15%	
supplemento tariffa per la sezione attraversata o affacciata alle due corsie principali (art.18 R.G.). Si calcola solo sull'importo totale dell'area nuda, anche in caso di area preallestita. La richiesta dell'Area Rossa non garantisce la possibilità di occupazione della stessa	
DIMENSIONI STAND	
<ul style="list-style-type: none"> ▪ Modulo minimo 4 x 4 e relativi multipli. Superficie minima per 2 fronti espositivi 32 mq, per 3 fronti espositivi 96 mq, per isole 192 mq. ▪ Tutti gli stand devono essere autoportanti con pareti divisorie a carico dell'azienda espositrice. La Fiera non fornirà pertanto pareti perimetrali. 	

SOLUZIONI "CHIAVI IN MANO"

tipo A2 o A4 16 mq. – 1 fronte	€3.849	tipo A2 o A4 32 mq. – 1 fronte	€7.169
tipo A2 o A4 16 mq. – 2 fronti	€4.089	tipo A2 o A4 32 mq. – 2 fronti	€7.649
tipo C o F 16 mq. – 1 fronte	€4.297	tipo C o F 32 mq. – 1 fronte	€8.065
tipo C o F 16 mq. – 2 fronti	€4.537	tipo C o F 32 mq. – 2 fronti	€8.545
Per altre soluzioni STAND CHIAVI IN MANO visitare il sito internet: www.saporerimini.it			

SERVIZI

Allacciamento elettrico al Kw	€ 37,23
Allacciamento idrico cad.	€ 145,35
Allacciamento telefonico analogico (compresi 800 scatti)	€ 229,50
Allaccio telefonico digitale (compresi 800 scatti)	€ 387,60
Allaccio Internet – Mega Internet cad.	€ 435,00
Biglietto invito clienti (n. 50 biglietti inclusi nella quota di iscrizione)	€ 1,00
Badge espositori supplementari cad.	€ 18,00
Tessere parcheggio supplementari cad.	€ 52,00
Inserimento in catalogo delle ditte rappresentate cad.	€ 56,00

PUBBLICITA'

Pagina intera su catalogo	€ 1.600,00
Logo in catalogo	€ 200,00
Logo su pianta guida	€ 1.550,00
Banner su sito internet di manifestazione	€ 1.000,00

Sono inoltre disponibili altri servizi tecnici e altre formule pubblicitarie. Al momento della conferma verranno inviate le informazioni dettagliate per richiedere tali servizi.

Detti importi vanno maggiorati di IVA al 21%

PREALLEGSTITI 16 mq

COMPRESIVI DI: area, quota di iscrizione, assicurazione, 1 tessera parcheggio, iscrizione in catalogo, imposta di pubblicità interna, 4 tessere espositori, energia elettrica 1 kw di potenza

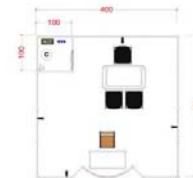
SELEZIONE
BIRRA
BEVERAGE
& CO

TIPO A2

16 MQ 1 FRONTE ESPOSITIVO
16 MQ 2 FRONTI ESPOSITIVI

€ 3.849,00
€ 4.089,00

- Pareti laminate bianche h. 250 cm
- Moquette grigia
- 1 Ripostiglio 100x100 cm
- 1 Tavolo rettangolare 160x80xh.75 cm
- 3 Sedie
- 1 Sgabello
- 1 Reception Desk 106x56xh.100 cm
- 1 Cestino
- 1 Appendiabiti
- 1 Quadro elettrico
- 4 Faretti
- 1 Multipresa 220V
- 1 Grafica standard prespaziata nera (misure nette supporto 150xh.65 cm)

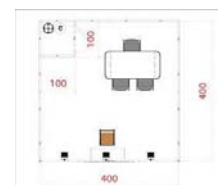


TIPO A4

16 MQ 1 FRONTE ESPOSITIVO
16 MQ 2 FRONTI ESPOSITIVI

€ 3.849,00
€ 4.089,00

- Pareti tamburato finitura lacca h. 290 cm
- Moquette grigia
- 1 Ripostiglio 100x100 cm
- 1 Tavolo rettangolare 160x80xh.72 cm
- 3 Sedie
- 1 Sgabello
- 1 Reception Desk 100x40xh.100 cm
- 1 Cestino
- 1 Appendiabiti
- 1 Quadro elettrico
- 3 Faretti
- 1 Multipresa 220V
- 1 Grafica standard prespaziata nera (misure nette supporto 180xh.40 cm)



TIPO C

16 MQ 1 FRONTE ESPOSITIVO
16 MQ 2 FRONTI ESPOSITIVI

€ 4.297,00
€ 4.537,00

- Pareti avorio h. 290 cm
- Moquette grigia
- 1 Ripostiglio 100x100 cm
- 1 Tavolo penisola 140x80xh.74 cm
- 3 Sedie
- 1 Sgabello
- 1 Reception Desk 150x60xh.100 cm
- 1 Cestino
- 1 Appendiabiti
- 1 Quadro elettrico
- 4 Faretti
- 1 Multipresa 220V
- Grafica standard prespaziata nera (misure nette supporto luminosa 370xh 50 cm, misure nette supporto frontale 250xh 50 cm)

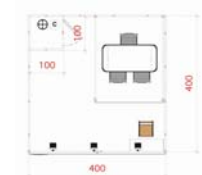


TIPO F

16 MQ 1 FRONTE ESPOSITIVO
16 MQ 2 FRONTI ESPOSITIVI

€ 4.297,00
€ 4.537,00

- Pareti tamburato finitura laccata h. 290 cm
- Elemento a doghe
- Moquette grigia
- 1 Ripostiglio 100x100 cm
- 1 Tavolo rettangolare 160x80xh.72 cm
- 3 Sedie
- 1 Sgabello
- 1 Reception Desk 100x40xh.100 cm
- 1 Cestino
- 1 Appendiabiti
- 1 Quadro elettrico
- 3 Faretti 300W
- 1 Multipresa 220V
- Grafica standard flag stampato con nominativo cliente (misure nette supp.to 50xh.290 cm)



Detti importi vanno maggiorati di IVA al 21%.

Le soluzioni di allestimento possono essere visionate sul sito: www.saporerimini.it
Rivolgersi a: **Promospazio** per preventivi personalizzati tel. 0541.743738 fax 0541.742303 e-mail promospazio@riminifiera.it

Per forniture elettriche diverse da quelle comprese nel pacchetto del preallestito contattare la ditta allestitrice **Promospazio** tel. 0541743738

PREALLEGSTITI 32 mq

COMPRESIVI DI: area, quota di iscrizione, assicurazione, 1 tessera parcheggio, iscrizione in catalogo, imposta di pubblicità interna, 6 tessere espositori, energia elettrica 2 kw di potenza.

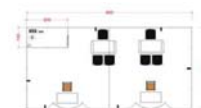
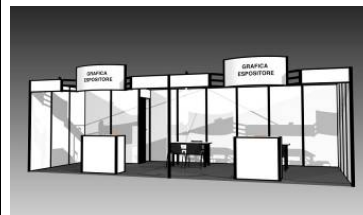
SELEZIONE
BIRRA
BEVERAGE
& CO

TIPO A2

Pareti laminate bianche h. 250 cm
Moquette grigia
1 Ripostiglio 200x100 cm
2 Tavoli rettangolari 160x80xh.75 cm
6 Sedie
2 Sgabelli
2 Reception Desk 106x56xh.100 cm
1 Cestino
1 Appendiabiti
1 Quadro elettrico
6 Faretti
2 Multipresa 220V
Grafica standard prespaziata nera (misure nette supporto 150xh.65 cm)

32 MQ 1 FRONTE ESPOSITIVO
32 MQ 2 FRONTI ESPOSITIVI

€7.169,00
€7.649,00

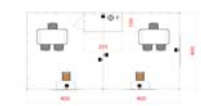


TIPO A4

Pareti tamburato finitura laccata h. 290 cm
Moquette grigia
1 Ripostiglio 200x100 cm
2 Tavoli rettangolari 160x80xh.72 cm
6 Sedie
2 Sgabelli
2 Reception Desk 100x40xh.100 cm
1 Cestino
1 Appendiabiti
1 Quadro elettrico
6 Faretti
2 Multipresa 220V
Grafica standard prespaziata nera (misure nette supporto 180xh.40 cm)

32 MQ 1 FRONTE ESPOSITIVO
32 MQ 2 FRONTI ESPOSITIVI

€7.169,00
€7.649,00

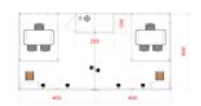


TIPO C

Pareti avorio h. 290 cm
Moquette grigia
1 Ripostiglio 200x100 cm
2 Tavoli penisola 140x80xh.74 cm
6 Sedie
2 Sgabelli
2 Reception Desk 150x60xh.100 cm
1 Cestino
1 Appendiabito
1 Quadro elettrico
6 Faretti
2 Multipresa 220V
Grafica standard prespaziata nera (misure nette supporto luminosa 370xh 50 cm, misure nette supporto frontale 250xh 50 cm)

32 MQ 1 FRONTE ESPOSITIVO
32 MQ 2 FRONTI ESPOSITIVI

€8.065,00
€8.545,00

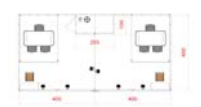
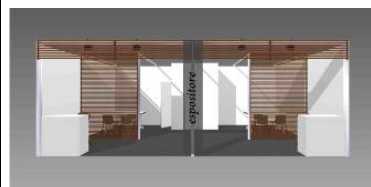


TIPO F

Pareti tamburato finitura laccata h. 290 cm
Elemento a doghe
Moquette grigia
1 Ripostiglio 200x100 cm
1 Tavolo rettangolare 160x80xh.72 cm
6 Sedie
2 Sgabelli
2 Reception Desk 100x40xh.100 cm
2 Cestini
2 Appendiabiti
1 Quadro elettrico
6 Faretti 300W
2 Multipresa 220V
Grafica standard flag stampato con nominativo cliente (misure nette supp.to 50xh.290 cm)

32 MQ 1 FRONTE ESPOSITIVO
32 MQ 2 FRONTI ESPOSITIVI

€8.065,00
€8.545,00



Detti importi vanno maggiorati di IVA al 21%.

Le soluzioni di allestimento possono essere visionate sul sito: www.saporerimini.it
Rivolgersi a: **Promospazio** per preventivi personalizzati tel. 0541.743738 fax 0541.742303 e-mail promospazio@riminifiera.it

Per forniture elettriche diverse da quelle comprese nel pacchetto del preallestito contattare la ditta allestitrice **Promospazio** tel. 0541743738